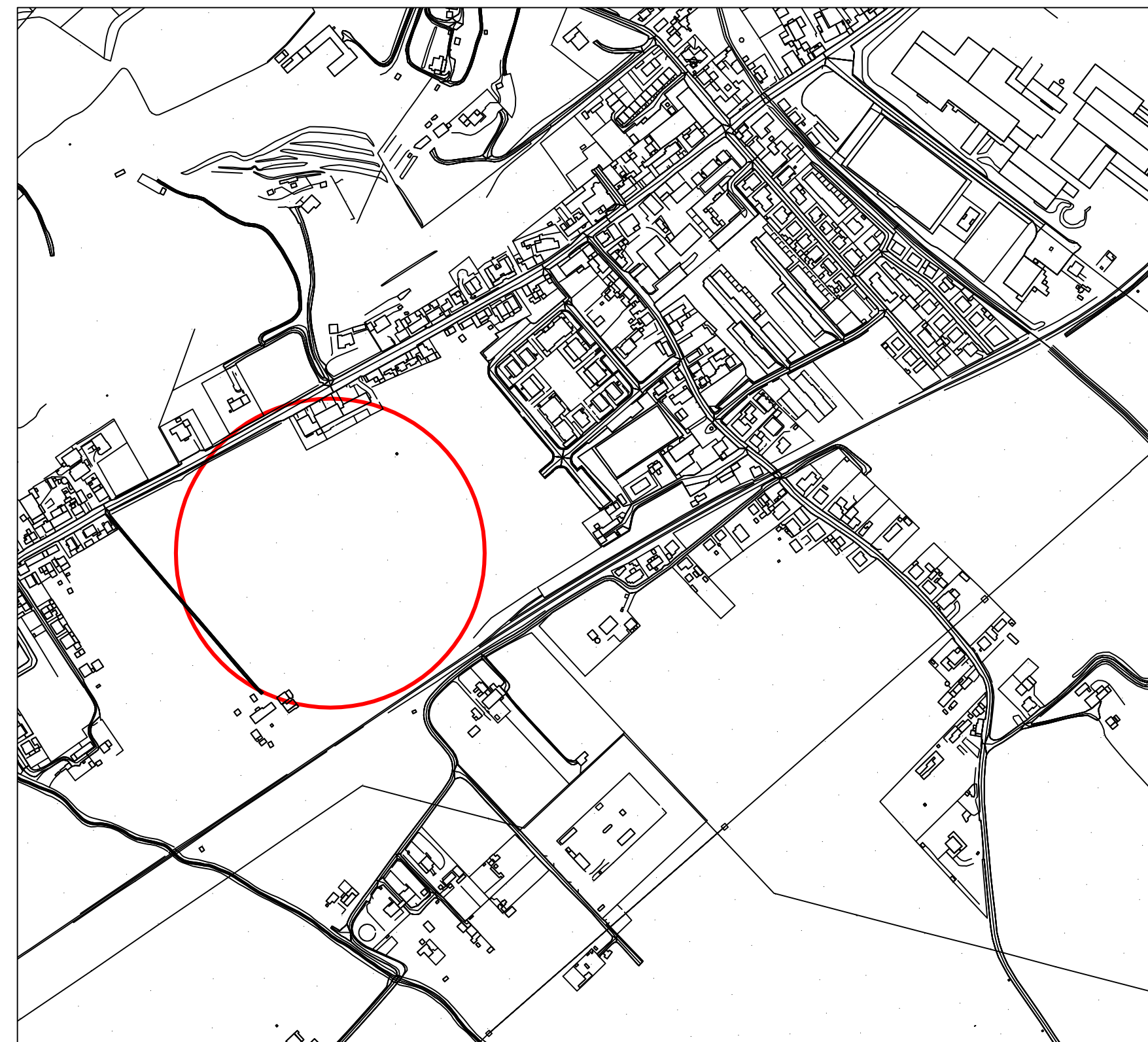
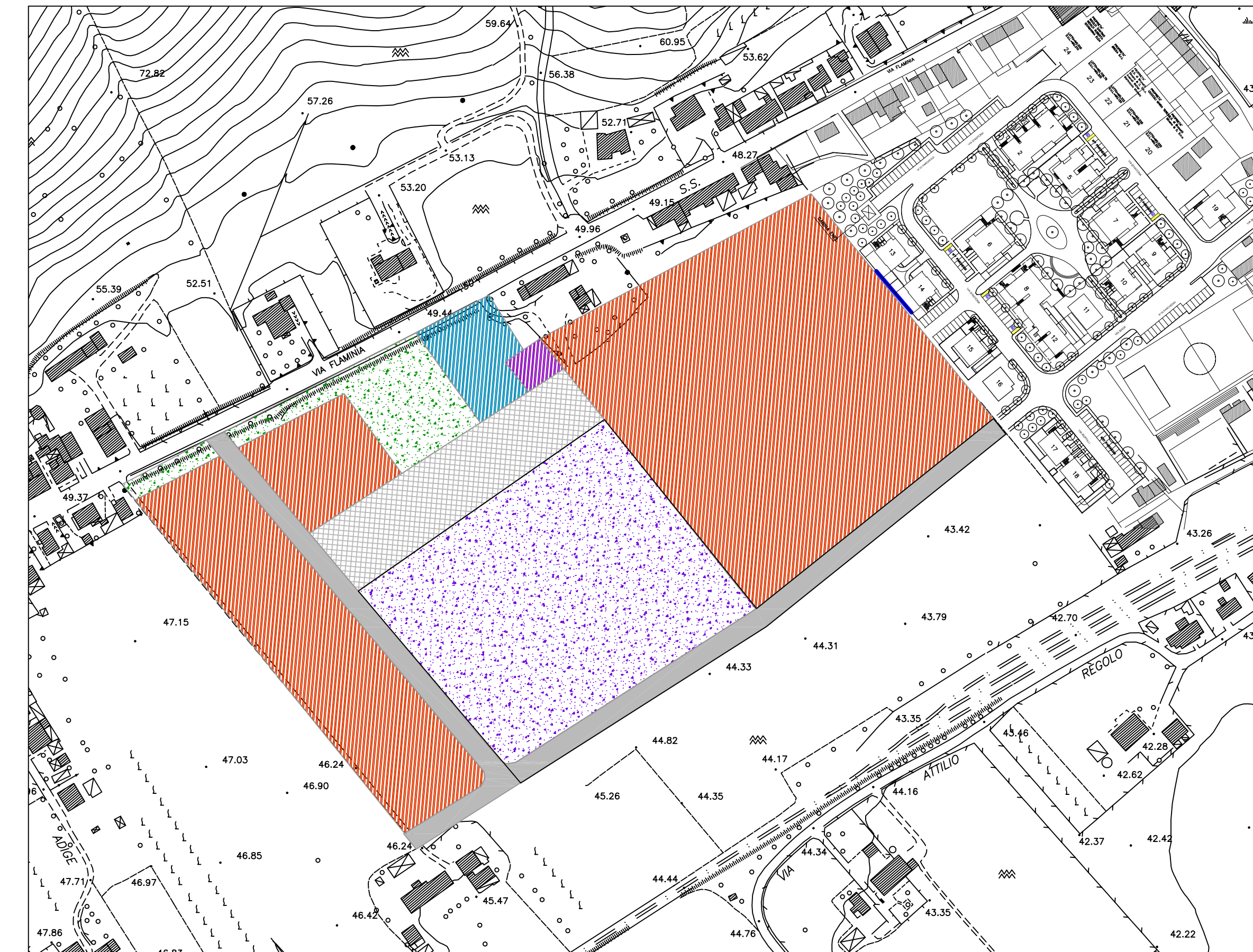


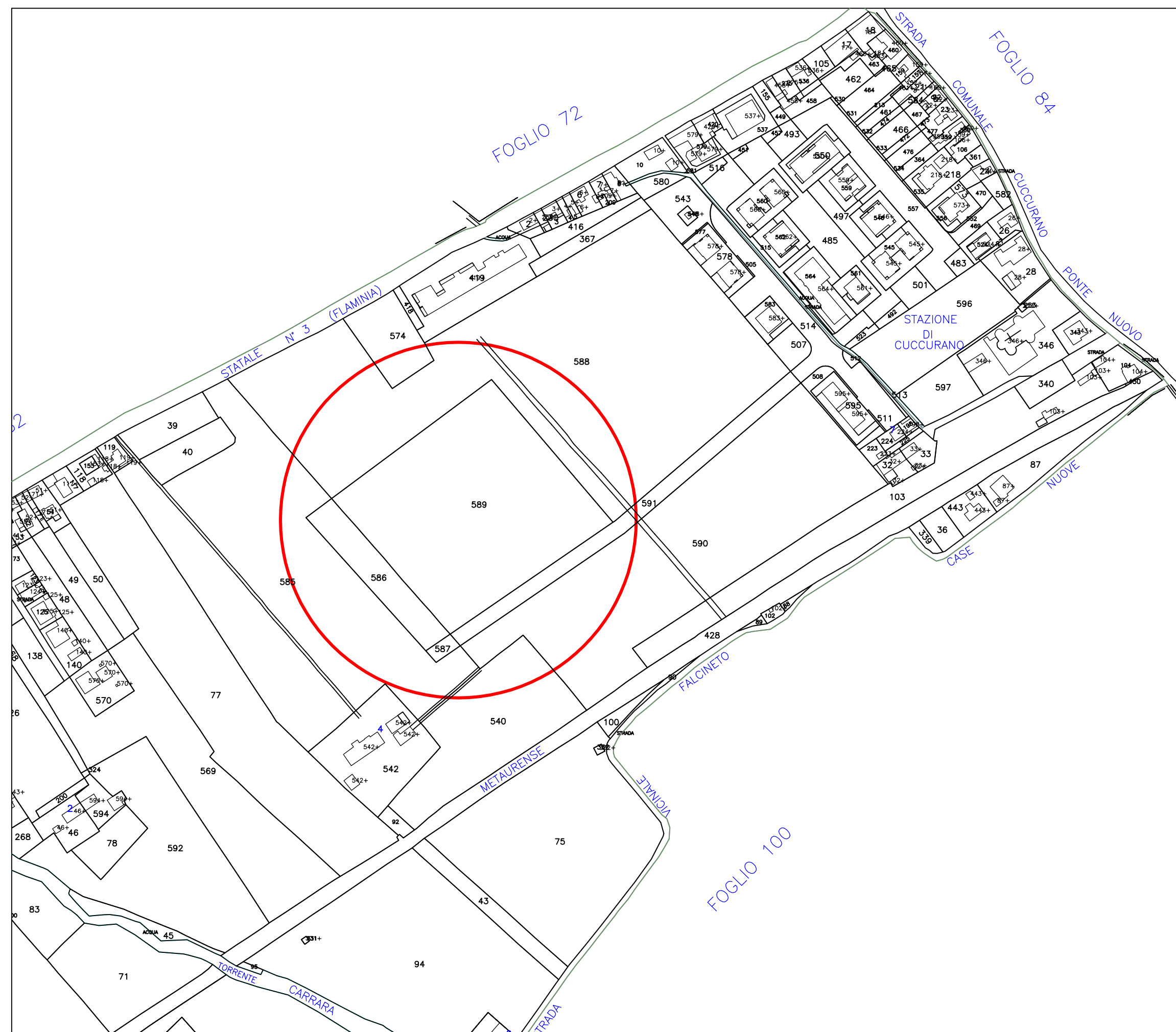
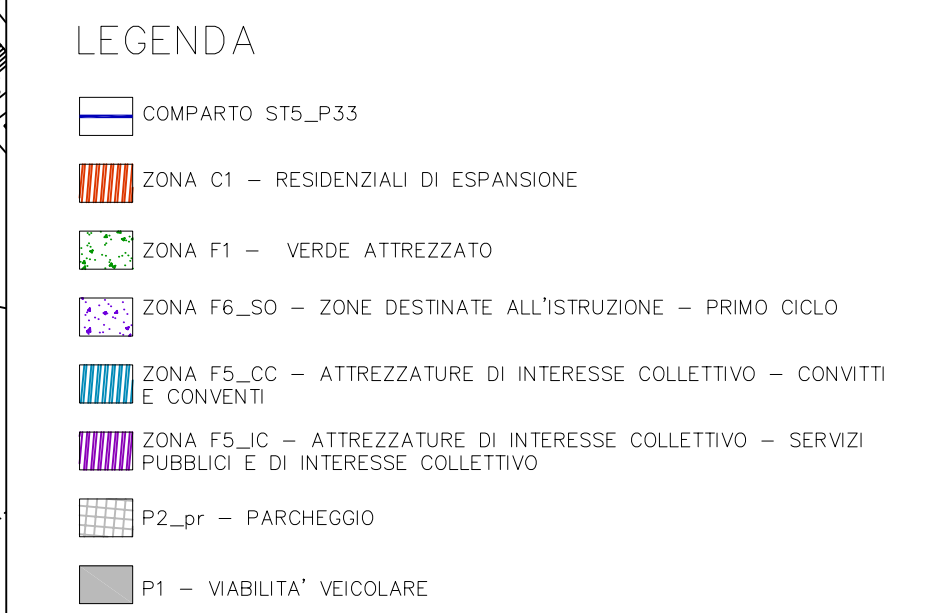
AEREOFOTOGRAMMETRIA VOLO DEL 1997 SCALA 1:5000



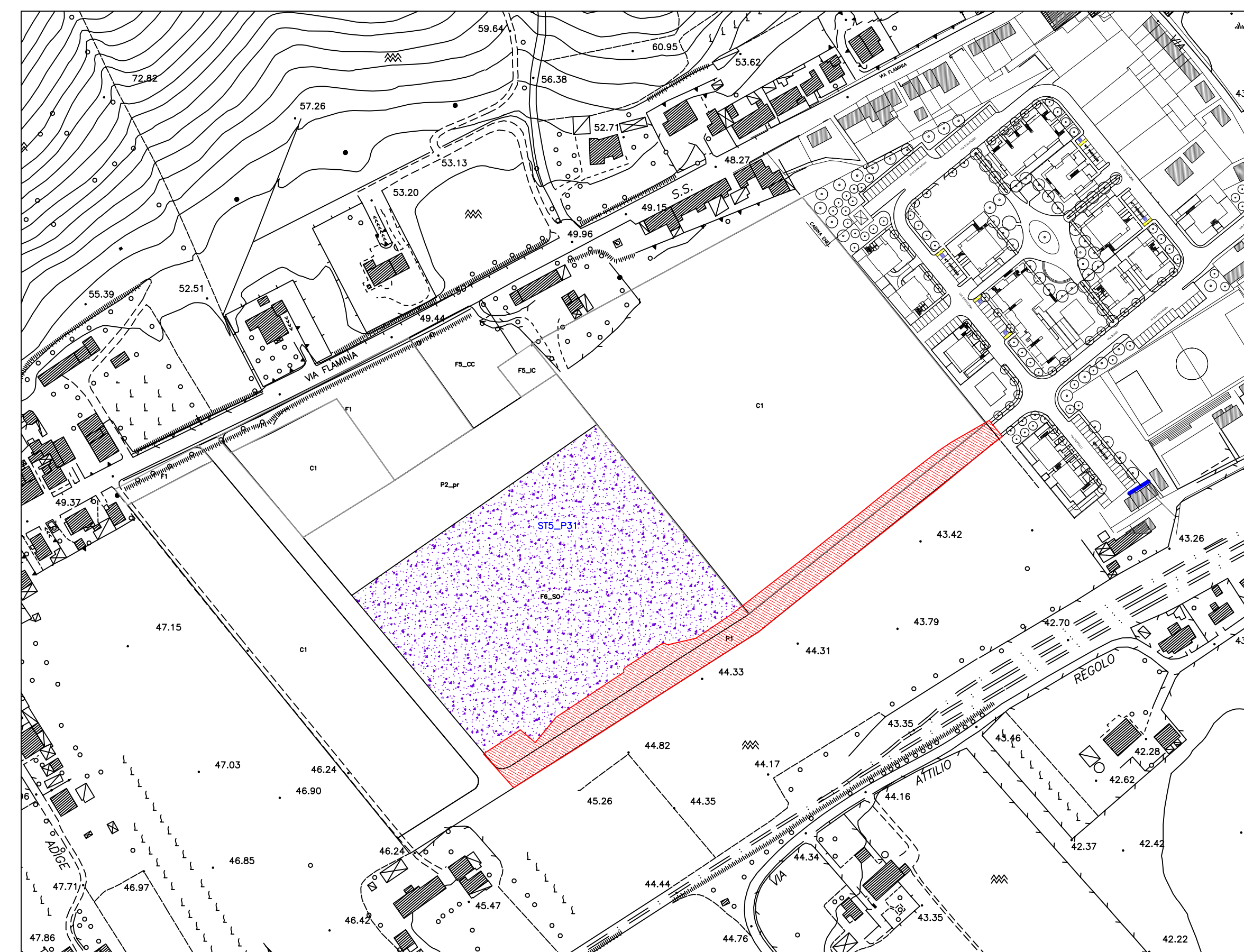
AEREOFOTOGRAMMETRIA VOLO DEL 2007 SCALA 1:5000



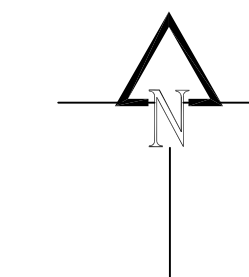
STRALCIO DI PRG SCALA 1:2000



ESTRATTO DI MAPPA CATASTALE SCALA 1:2500 FOGLIO 83 MAPPALE 589



AREA DI INTERVENTO SCALA 1:2000



COSTRUZIONE DI POLO SCOLASTICO IN
LOCALITA' CUCCURANO CARRARA -
LOTTO 1 - SCUOLA ELEMENTARE CON
PALESTRA.

PROGETTO DEFINITIVO

PROGETTO ARCHITETTONICO

ESTRATTI:
AEREOFOTOGRAMMETRICO
P.R.G.
CATASTALE

AREA DI INTERVENTO

PROGETTO ARCHITETTONICO:	Dott. Arch. Pamela Lisotta Dott. Arch. Rodolfo Romagnoli
PROGETTO STRUTTURALE:	Dott. Ing. Federico Fabbri
IMPIANTI TECNOLOGICI:	Dott. Ing. Guglielmo Cetrone P.1. Fabrizio Battistelli P.1. Gianluca Carlini
IMPIANTO ELETTRICO:	P.1. Tediizio Zaccchi
RETI IDRICA E GAS:	P.1. Fabrizio Battistelli
COLLETTORIE ACQUE BIANCHE:	Dott. Ing. Giacomo Furlani
COLLABORATORI:	Dott. Arch. Elena De Vita P.1. Maurizio Polveran Geom. Mario Silvestrini Geom. Paolo Morelli

DATA: LUGLIO 2015

SCALA: VARIE

AGGIORNAMENTO:

TAVOLA
A1